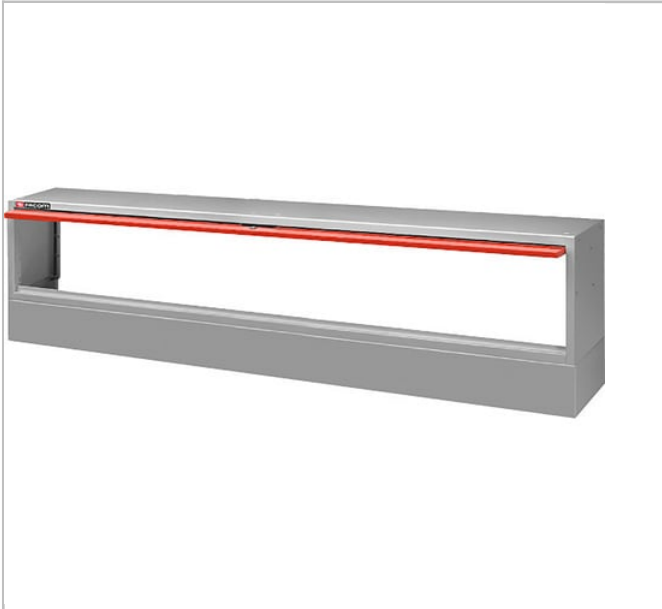


B.10R12AL | EXTRA LARGE BASE HAUTE OUVERTE



Description :

- MATRIX est la solution qui vous permet d'organiser tous vos outils à la perfection lorsque vous êtes en déplacement et de les localiser de façon instantanée une fois sur le lieu d'intervention.
- C'est une solution modulable de caissons avec mallettes amovibles et/ou tiroirs fixes, étagères et accessoires qui s'adapte à vos besoins.
- Vous pouvez facilement composer votre aménagement de véhicule et tout installer vous-même.
- Modèle ouvert pour passage de roues
- Porte basculante avec fermeture à serrure
- Hauteur utile intérieure 480 mm
- Dimensions : L. 1237,5 x P. 375 x H. 542 mm
- Poids : 17,5 kg



B.10R12AL