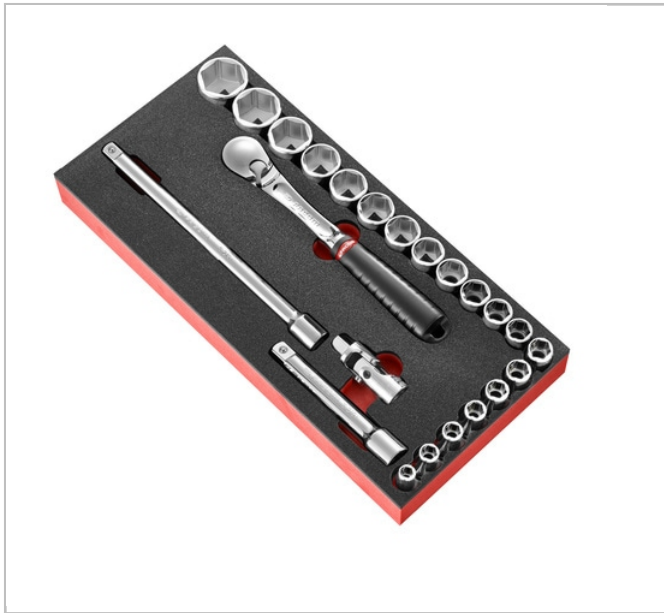



Module mousse douilles 1/2" 6 pans métriques - 23 pièces - SL.161



Description :

- Compatible avec le système de rangement modulaire FACOM :
- Adapté aux servantes CHRONO XL, CHRONO+, JET XL, JET+ et boîte PB.MBOX.L.

	Profondeur [mm]	longueur [mm]	la taille H [mm]	Plateau ["]	Poids [kg]	CONTENT SET []	FR Contents []
MODM.SL16 1-36	418.0	188.0	45.0	PM.MODS16 1-3	2.9	SL.161- S.H 8 - 9 - 10 - 11 - 12 - 13 - 14 - 15 - 16 - 17 - 18 - 19 - 21 - 22 - 23 - 24 - 27 - 30 - 32 - S.210 - S.215 - S.240A	PM.MODS16 1-3