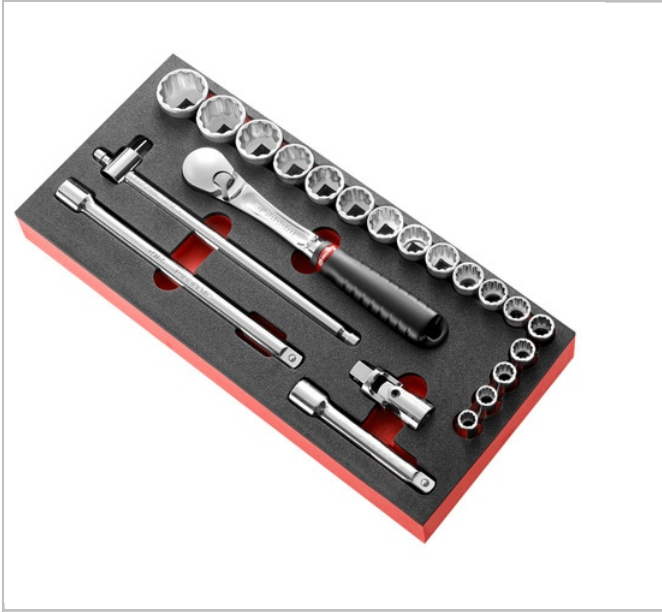


Module mousse douilles 1/2" 12 pans en pouces - MODM.SL161-212U



Description :

- Compatible avec le système de rangement modulaire FACOM :
- - Adapté aux servantes CHRONO XL, CHRONO+, JET XL, JET+ et boîte MBOX.L.
- Contient :
- 1 x cliquet 1/2" étanche hautes performances : SL.161.
- 17 x douilles 1/2" 12 pans en pouces : S. 3/8` - 7/16` - 1/2` - 9/16` - 19/32` - 5/8` - 21/32` - 11/16` - 3/4` - 13/16` - 7/8` - 15/16` - 1` - 1` 1/16 - 1` 1/8 - 1` 3/16 - 1` 1/4.
- 2 x rallonges 1/2" : L 130 mm (S.210) - L 250 mm (S.215).
- 1 x cardan 1/2" : S.240A.
- 1 x poignée coulissante 1/2" : S.120A.
- Plateau mousse L (420 x 188 mm) : PM.MODS161-2U.
- Poids : 3,225 kg.

	longueur [mm]	la taille H [mm]	Poids [kg]
MODM.SL161-212U	418.0	45.0	3.2