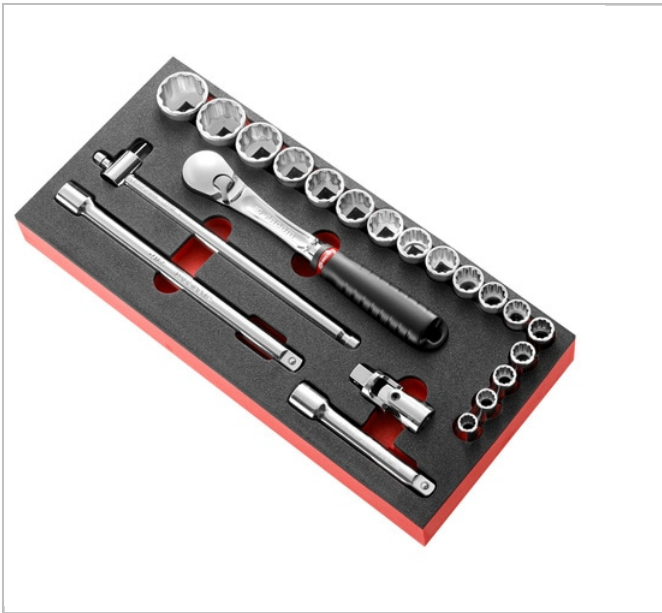


## Schaumstoffmodul Steckschlüssel 1/2", 12-Kant, zöllig - MODM.SL161-212U



### Beschreibung:

- - Mit dem modularen Ordnungssystem von FACOM kompatibel:
- - Passend für Werkstattwagen CHRONO XL, CHRONO+, JET XL, JET+ und Kasten MBOX.L.
- Enthält:
  - - 1 Dichte Hochleistungs-Umschaltknarre 1/2": SL.161.
  - - 17 Steckschlüssel 1/2", 12-Kant, Zollmaße: S. 3/8` - 7/16` - 1/2` - 9/16` - 19/32` - 5/8` - 21/32` - 11/16` - 3/4` - 13/16` - 7/8` - 15/16` - 1` - 1`1/16` - 1`1/8` - 1`3/16` - 1`1/4.
  - - 2 Verlängerungen 1/2": L 130 mm (S.210) - L 250 mm (S.215).
  - - 1 Kardan 1/2": S.240A.
  - - 1 Gleitgriff 1/2": S.120A.
  - - Schaumstoffauflage L (420 x 188 mm): PM.MODS161-2U.
  - Gewicht: 3.225 kg.

	Länge [mm]	Höhe H [mm]	Gewicht [kg]
<b>MODM.SL161-212U</b>	418.0	45.0	3.2