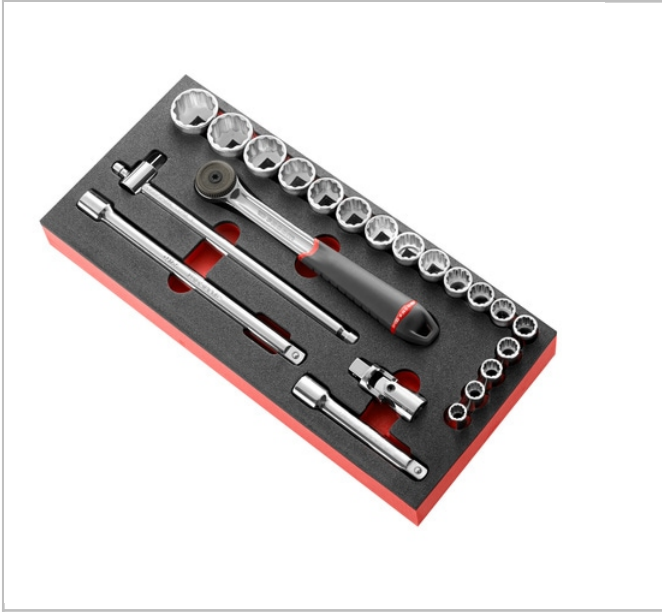



Schaumstoffmodul mit 1/2", 12-Kant Steckschlüsseln, zöllig - 22 Teile - S.161B



Beschreibung:

- Mit dem modularen Ordnungssystem von FACOM kompatibel: - Passend für die Werkstattwagen CHRONO XL, CHRONO+, JET XL, JET+ und Kasten MBOX.L.

	Tiefe [mm]	Länge [mm]	Höhe H [mm]	Gewicht [kg]	CONTENT SET []	Inhalt []
MODM.S161-212U	418.0	188.0	45.0	3.2	S.161B. - S. 3/8` - 7/16` - 1/2` - 9/16` - 19/32` - 5/8` - 21/32` - 11/16` - 3/4` - 13/16` - 7/8` - 15/16` - 1` - 1`1/16 - 1`1/8 - 1`3/16 - 1`1/4 - S.210 - S.215 - S.240A - S.120A	PM.MODM-CHA