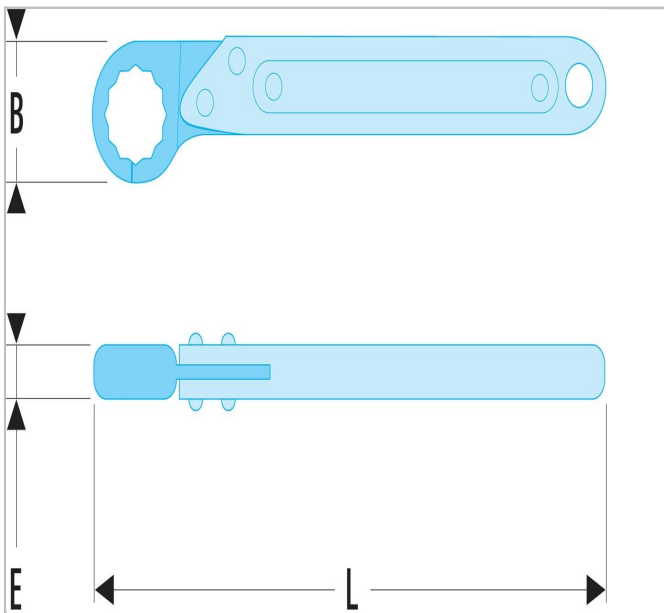



70A - Llaves para tubería rectas con membrana métricas



Description:

- Llave para tubería con trinquete: la llave se abre para pasar alrededor del tubo y se cierra en la tuerca para un agarre óptimo. La forma especial de la llave permite un efecto trinquete.
- Apriete rápido en todas las canalizaciones en automóvil, camiones, obras públicas, compresores, refrigeración, aeronáutica, sanitario. .
- Cabeza 6 caras: de 7 a 10 mm
- Cabeza 12 caras: de 11 a 32 mm.
- Orificio de enganche en el extremo del mango: colocación de las llaves en panel o enganche para evitar la pérdida o la caída.
- Dimensiones métricas: de 8 a 32 mm.
- Presentación: mango cromado satinado / cabeza bruñida.



	a [mm]	A [mm]	A [mm]	Longitud [mm]	Grosor [mm]	Cabeza Anchura si [mm]	Peso [Kg]
70A.10	10.0	10.0		139.5	7.0	24.6	0.09
70A.11	11.0	11.0		141.0	7.2	25.4	0.09
70A.12	12.0	12.0		141.0	7.2	27.5	0.085
70A.13	13.0	13.0		141.0	7.2	27.5	0.09
70A.14	14.0	14.0		191.0	10.0	35.7	0.18
70A.16	16.0	16.0		191.0	10.0	35.7	0.175
70A.17	17.0	17.0		191.0	10.0	35.7	0.175
70A.18	18.0	18.0		191.0	10.0	35.7	0.17
70A.19	19.0	19.0		191.0	10.0	37.0	0.16
70A.22	22.0	22.0		233.0	13.0	40.7	0.295
70A.24	24.0	24.0		235.0	13.0	43.2	0.3
70A.27	27.0	27.0		325.0	14.1	55.5	0.605
70A.30	30.0	30.0		325.0	15.9	56.4	0.615
70A.32	32.0	32.0		325.0	15.9	58.5	0.625
70A.8	8.0	8.0		139.5	7.0	24.6	0.09
70A.9	9.0	9.0		139.5	7.0	24.6	0.09