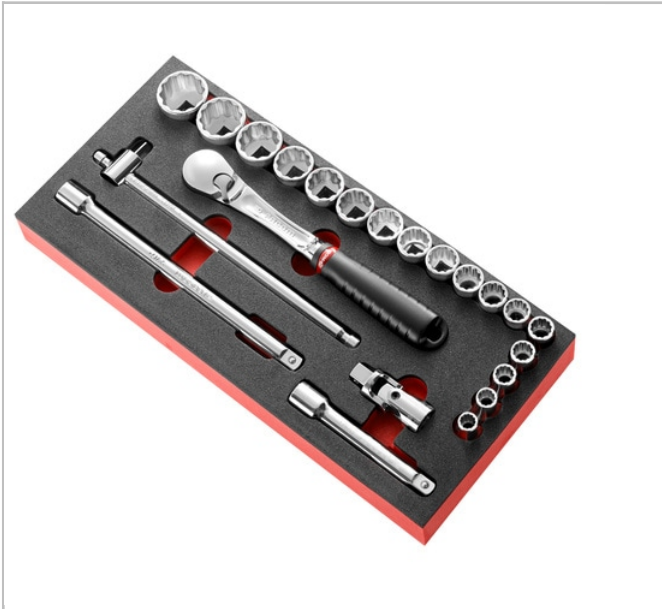


modulo gommapiuma bussole 1/2" a 12 lati in pollici



Description:

- Compatibile con il sistema di sistemazione modulare FACOM:
- - Adatto ai carrelli CHRONO XL, CHRONO+, JET XL, JET+ e scatola MBOX.L.
- Include:
- 1 x SL.161 cricchetto 1/2" sigillato ad alte prestazioni.
- 17 x bussole a 12 lati con attacco 1/2": S. 3/8` - 7/16` - 1/2` - 9/16` - 19/32` - 5/8` - 21/32` - 11/16` - 3/4` - 13/16` - 7/8` - 15/16` - 1` - 1`1/16 - 1`1/8 - 1`3/16 - 1`1/4.
- 2 x prolunga 1/2": L 130 mm (S.210) - L 250 mm (S.215).
- 1 x snodo universale 1/2": S.240A.
- 1 x impugnatura scorrevole 1/2": S.120A.
- Vassoio in schiuma (420 x 188 mm): PM.MODS161-2U.
- Peso: 3,225 kg.

	Length L [mm]	Height H [mm]	Peso [Kg]
MODM.SL161-212U	418.0	45.0	3.2